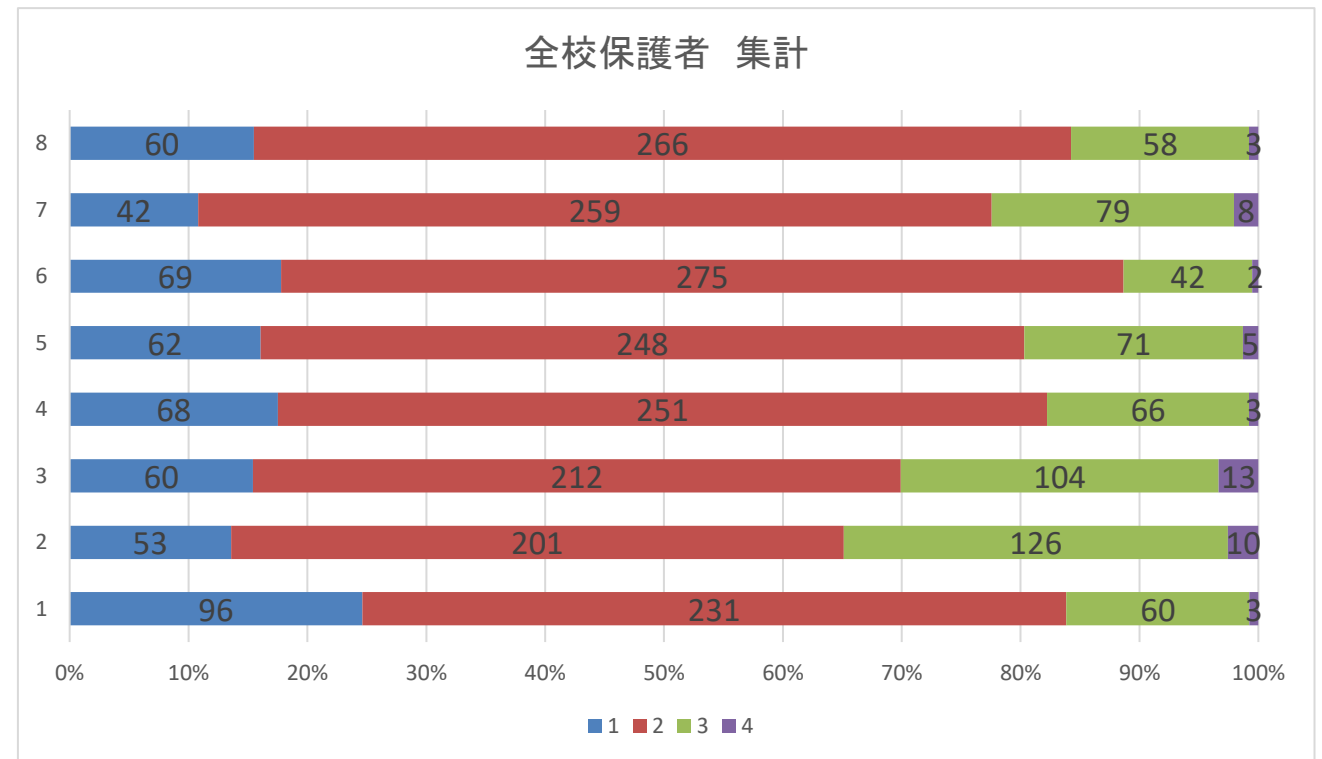


評価項目	1年				2年				3年				1学期				1年	2年	3年	全校
	1	2	3	4	1	2	3	4	1	2	3	4	1	2	3	4				
1 お子様は、進んであいさつをされていると思いますか。	21	87	23	0	35	74	21	2	40	70	16	1	96	231	60	3	2.0	1.9	1.8	1.9
2 お子様は、学習に意欲的に取り組んでいますか。	11	64	53	3	16	66	46	4	26	71	27	3	53	201	126	10	2.4	2.3	2.1	2.2
3 お子様は、家庭学習の習慣がついていると思いますか。	14	69	44	3	16	76	34	6	30	67	26	4	60	212	104	13	2.3	2.2	2.0	2.2
4 小中一貫教育の取組は、中学校の進学に当たり、子どもたちの不安感の軽減に効果があると思いますか。	20	85	23	2	21	89	22	0	27	77	21	1	68	251	66	3	2.1	2.0	2.0	2.0
5 小中一貫教育の取組は、中学校の進学に当たり、子どもたちの期待感の高揚に効果があると思いますか。	14	83	29	2	22	84	26	0	26	81	16	3	62	248	71	5	2.1	2.0	2.0	2.0
6 小学校と中学校の合同行事、交流行事の取組は、子どもたちのやさしさや思いやりなどの豊かな心の育成に効果があると思いますか。	20	92	17	1	22	97	13	0	27	86	12	1	69	275	42	2	2.0	1.9	1.9	1.9
7 家庭で、中学校共通の「学習・生活のきまり」を意識して、お子さんに声かけをしていますか。	11	79	37	3	13	93	24	2	18	87	18	3	42	259	79	8	2.2	2.1	2.0	2.1
8 学校から、小中一貫教育のねらいや具体的な取組等について、情報が提供されていますか。	16	86	26	1	21	93	18	0	23	87	14	2	60	266	58	3	2.1	2.0	2.0	2.0

0	1年	2年	3年	肯定率	
1	108	109	110	327	84%
2	75	82	97	254	65%
3	83	92	97	272	70%
4	105	110	104	319	82%
5	97	106	107	310	80%
6	112	119	113	344	89%
7	90	106	105	301	78%
8	102	114	110	326	84%



	1年			2年			3年		
	1	2		1	2		1	2	
##	21	87	108	35	74	109	40	70	110
##	11	64	75	16	66	82	26	71	97
##	14	69	83	16	76	92	30	67	97
##	20	85	105	21	89	110	27	77	104
##	14	83	97	22	84	106	26	81	107
##	20	92	112	22	97	119	27	86	113
##	11	79	90	13	93	106	18	87	105
##	16	86	102	21	93	114	23	87	110

	1年	2年	3年		
1	108	109	110	327	84%
2	75	82	97	254	65%
3	83	92	97	272	70%
4	105	110	104	319	82%
5	97	106	107	310	80%
6	112	119	113	344	89%
7	90	106	105	301	78%
8	102	114	110	326	84%