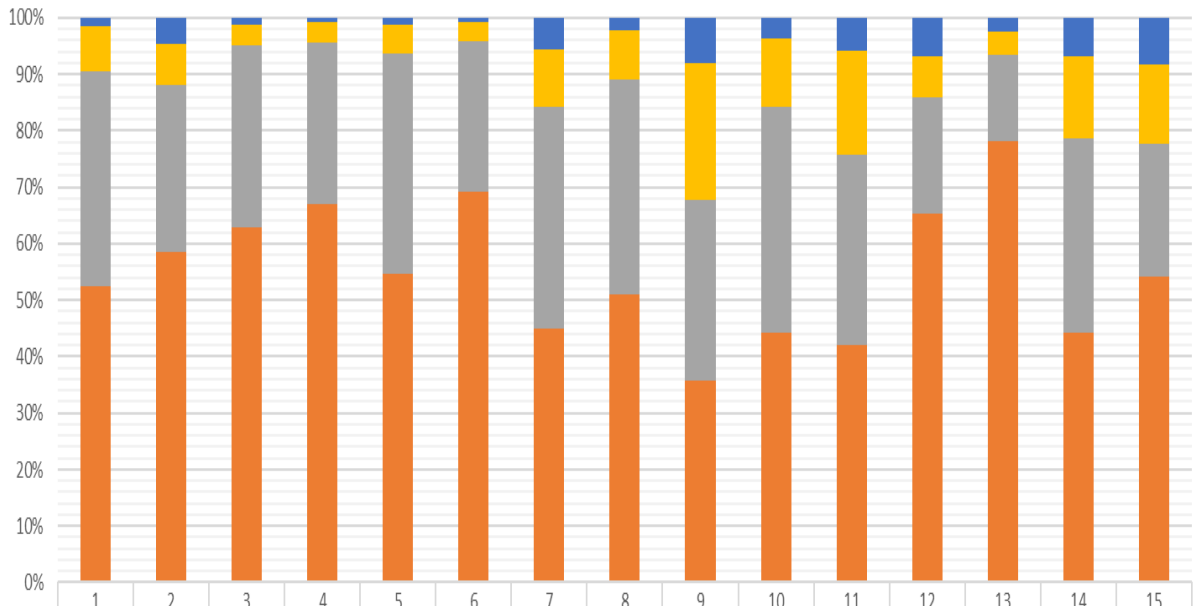


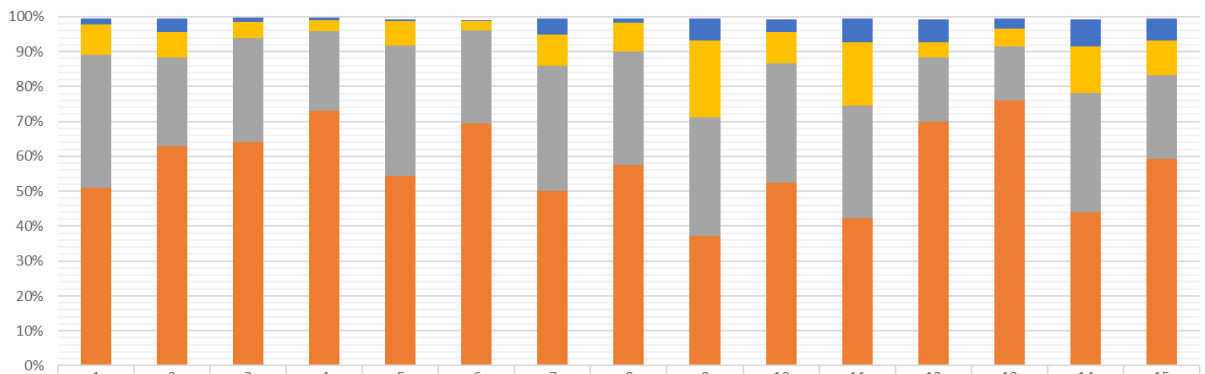
令和元年度3学期学校評価票（児童・生徒） R2.3.6



| | | | | | | | | | | | | | | | |
|------------|-----|-----|-----|-----|-----|-----|-----|-----|-----|-----|-----|-----|-----|-----|-----|
| ■ 思わない | 2% | 5% | 1% | 1% | 1% | 1% | 6% | 2% | 8% | 4% | 6% | 7% | 3% | 7% | 8% |
| ■ あまり思わない | 8% | 7% | 4% | 4% | 5% | 3% | 10% | 9% | 24% | 12% | 18% | 7% | 4% | 14% | 14% |
| ■ だいたいそう思う | 38% | 30% | 32% | 29% | 39% | 27% | 39% | 38% | 32% | 40% | 34% | 21% | 15% | 35% | 24% |
| ■ そう思う | 52% | 59% | 63% | 67% | 55% | 69% | 45% | 51% | 36% | 44% | 42% | 65% | 78% | 44% | 54% |

■ そう思う ■ だいたいそう思う ■ あまり思わない ■ 思わない

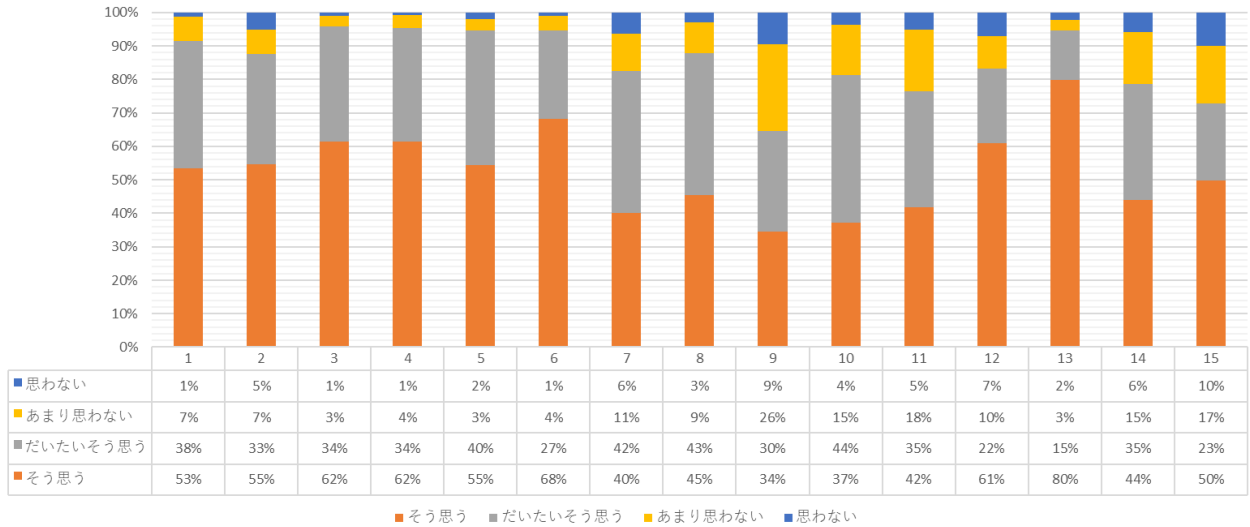
令和元年度3学期学校評価票（児童1～4年） R2.3.6



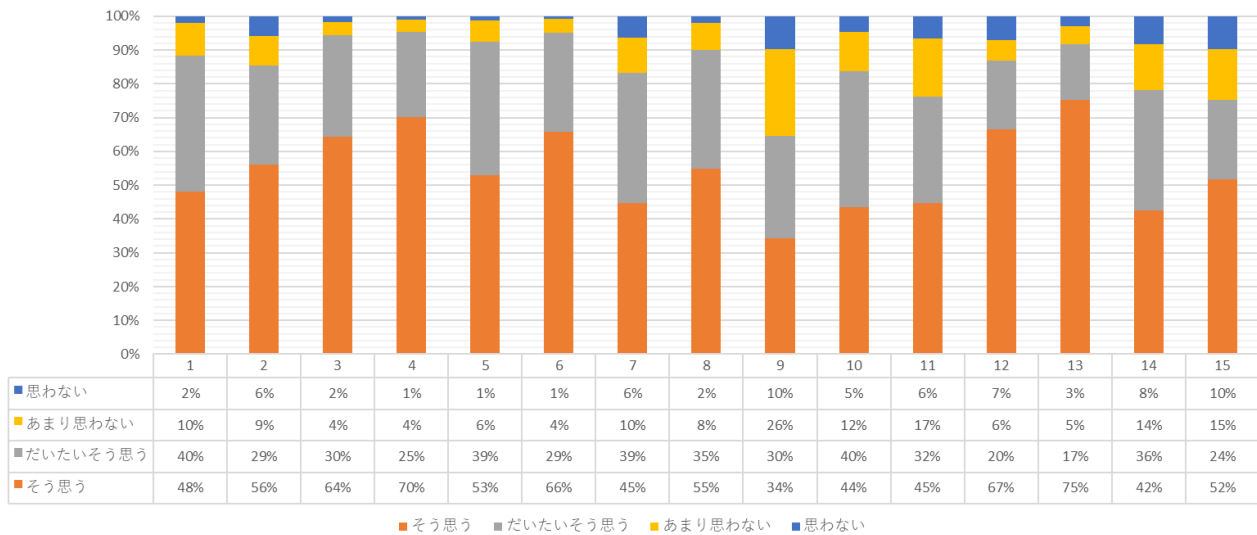
| | | | | | | | | | | | | | | | |
|------------|-----|-----|-----|-----|-----|-----|-----|-----|-----|-----|-----|-----|-----|-----|-----|
| ■ 思わない | 2% | 4% | 1% | 1% | 1% | 0% | 5% | 1% | 6% | 4% | 7% | 7% | 3% | 8% | 6% |
| ■ あまり思わない | 9% | 7% | 4% | 3% | 7% | 3% | 9% | 8% | 22% | 9% | 18% | 4% | 5% | 13% | 10% |
| ■ だいたいそう思う | 38% | 25% | 30% | 23% | 37% | 27% | 36% | 33% | 34% | 34% | 32% | 18% | 15% | 34% | 24% |
| ■ そう思う | 51% | 63% | 64% | 73% | 54% | 70% | 50% | 57% | 37% | 52% | 42% | 70% | 76% | 44% | 59% |

■ そう思う ■ だいたいそう思う ■ あまり思わない ■ 思わない

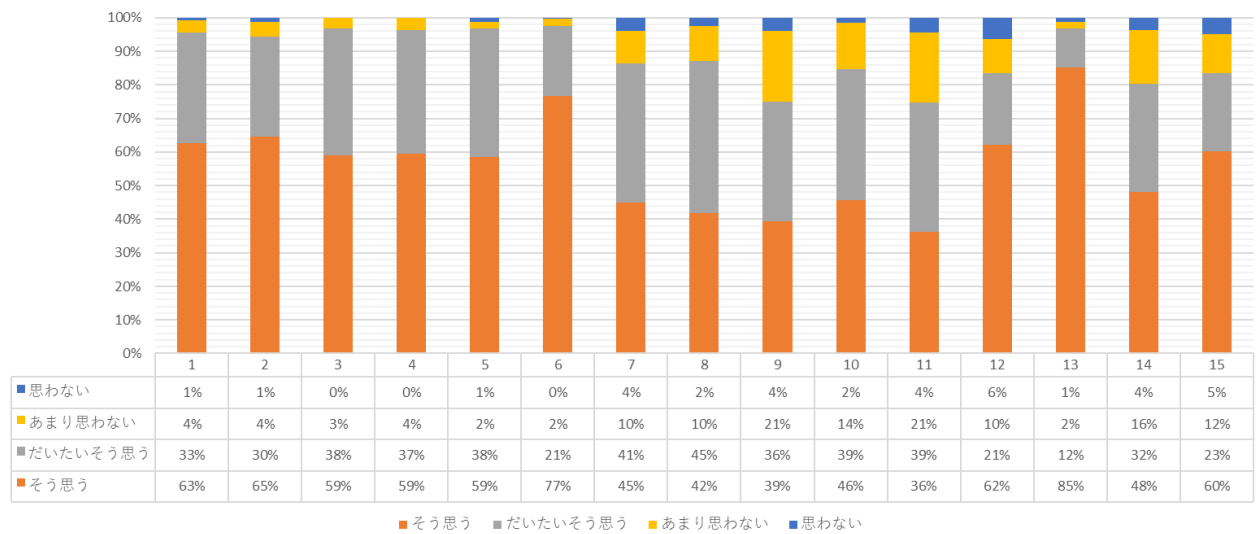
令和元年度3学期学校評価票（児童生徒5～9年） R2.3.6



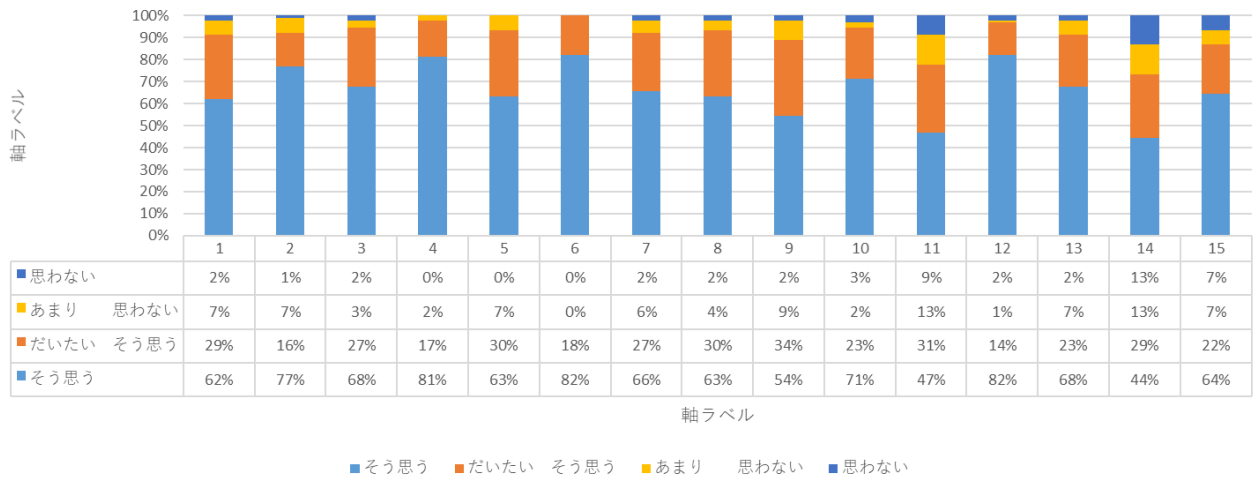
令和元年度3学期学校評価票（児童1～6年） R2.3.6



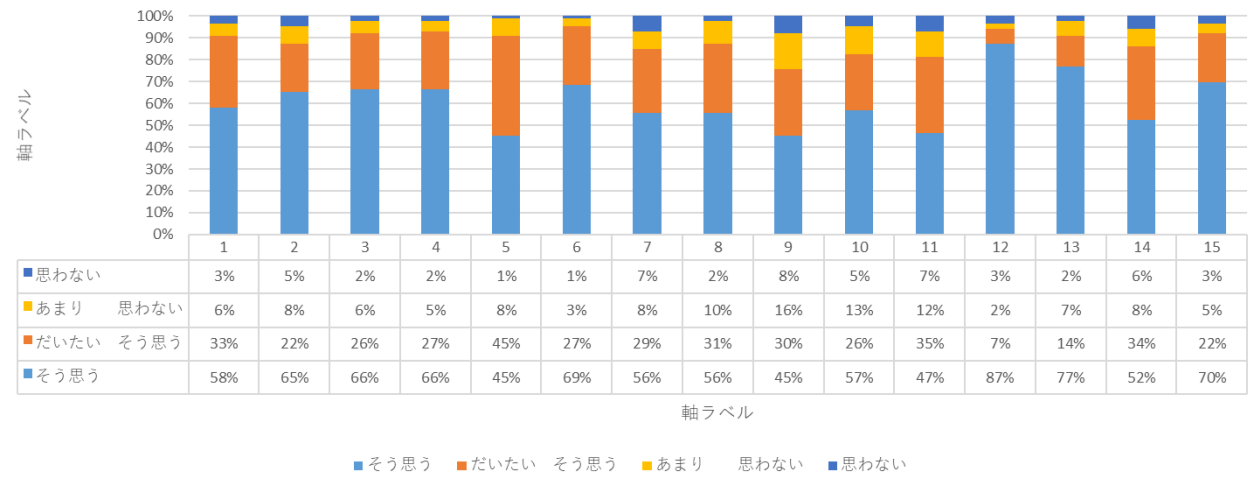
令和元年度3学期学校評価票（生徒7～9年） R2.3.6



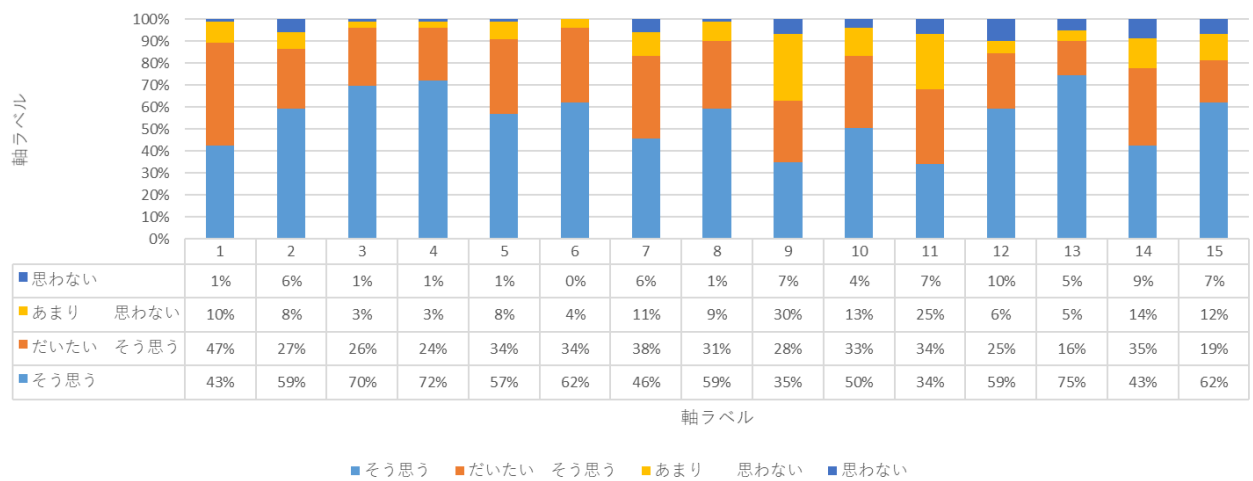
3学期（児童・1年）



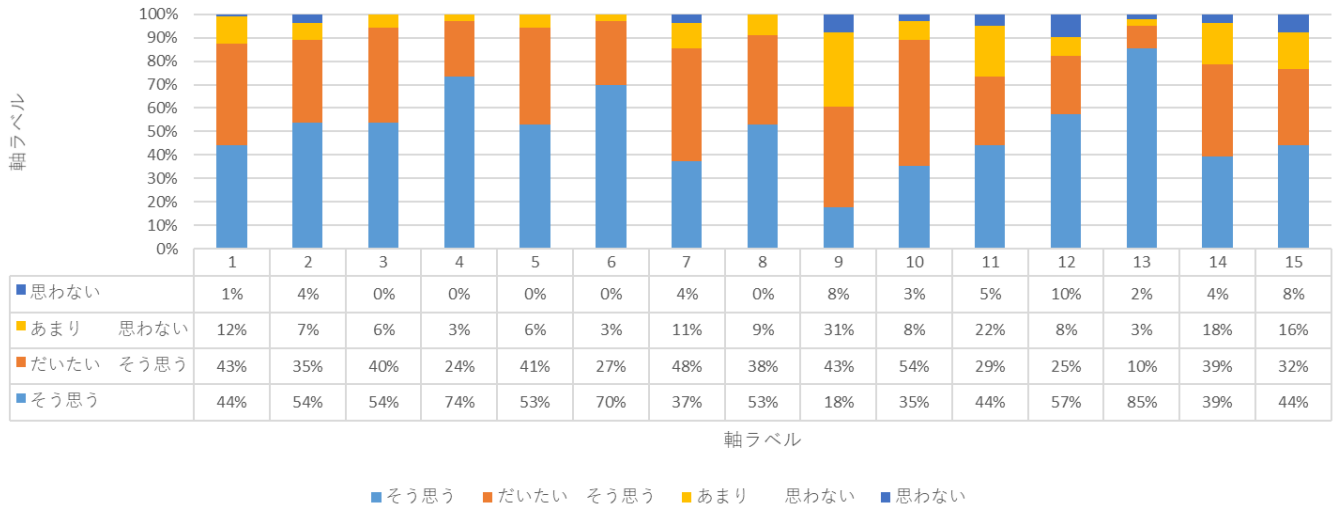
3学期（児童・2年）



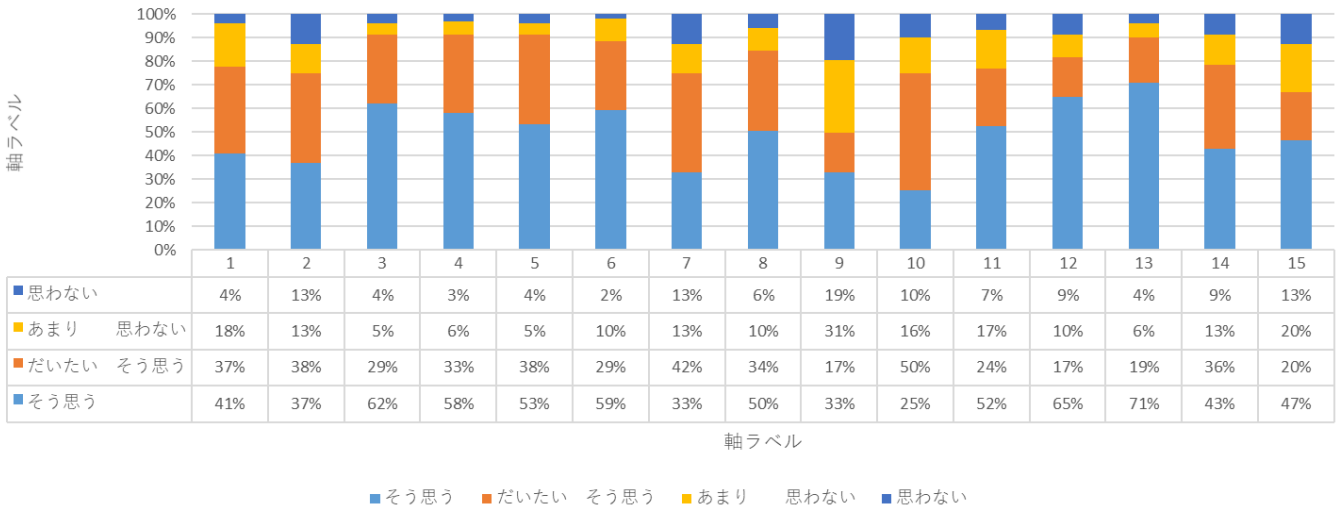
3学期（児童・3年）



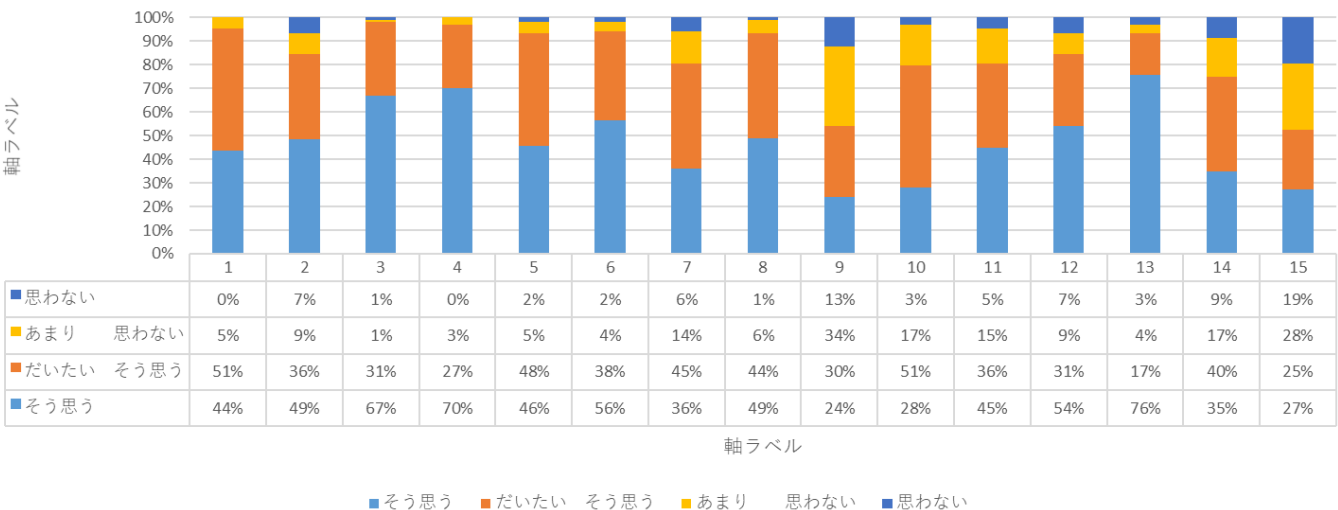
3学期（児童・4年）



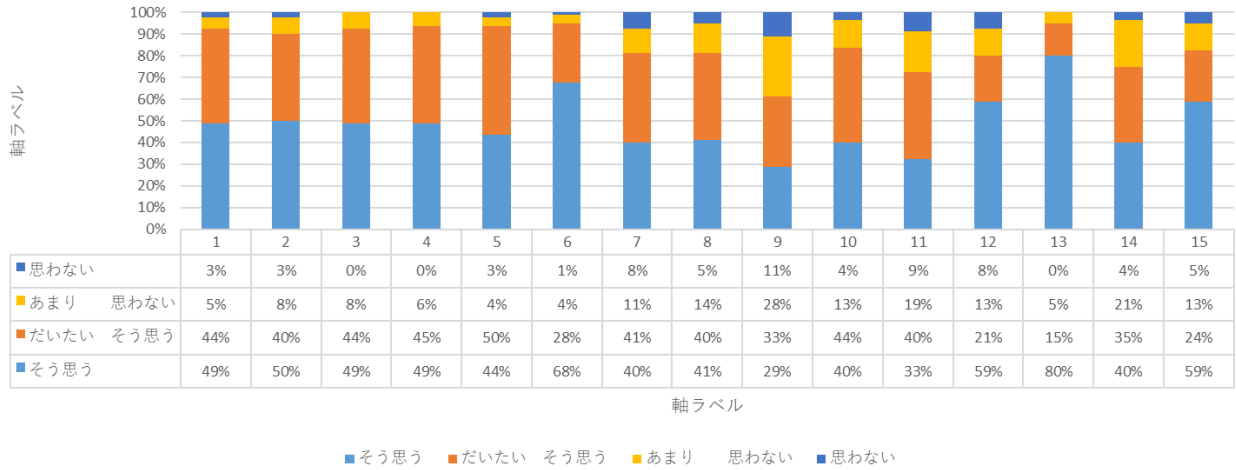
3学期（児童・5年）



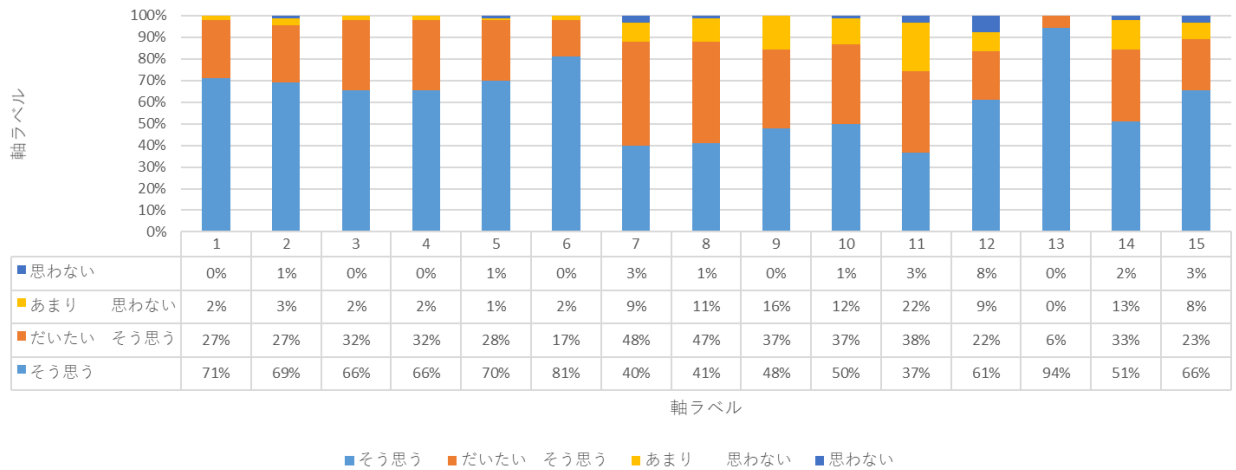
3学期（児童・6年）



3学期（生徒・7年）



3学期（生徒・8年）



3学期（生徒・9年）

